

V/v tuyên truyền về công tác an toàn
điện trong mùa mưa bão.

Kính gửi: UBND các xã, thị trấn.

Lời đầu tiên, Điện lực Vạn Ninh xin trân trọng gửi tới Quý Lãnh đạo các cấp lời cảm ơn sâu sắc về sự quan tâm, giúp đỡ đơn vị trong công tác kinh doanh điện năng và hoạt động tuyên truyền an toàn sử dụng điện trong suốt thời gian qua.

Để hạn chế tai nạn về điện trong mùa mưa bão sắp đến, Điện lực Vạn Ninh kính nhờ Quý cơ quan, ban ngành hỗ trợ đơn vị thông báo trên các phương tiện thông tin truyền thông đến người dân biết để sử dụng điện an toàn với các nội dung sau:

1. Khi có thông tin báo bão xa, khách hàng, người dân nên chằng néo mái tôn, phát nhánh tia cành cây hoặc tạo điều kiện thuận lợi để Điện lực Vạn Ninh phát quang cây cao gần hành lang lưới điện nhằm hạn chế mái tôn bay vào đường dây, cây ngã đổ vào đường dây gây ra sự cố lưới điện.

2. Không đứng gần đường dây điện, trạm điện, dưới cột điện, dưới cây to (kể cả buộc gia súc) khi trời mưa hoặc lúc có giông sét, không tự ý leo lên cột điện hoặc vượt qua hàng rào trạm điện, chạm vào các bộ phận kim loại của công trình điện để đề phòng điện giật do rò điện khi trời mưa, giông bão.

3. Khi mạng điện của gia đình có nguy cơ bị ngập nước do lũ lụt, phải cắt ngay cầu dao, cầu chì, aptomat... đầu nguồn; không di chuyển đi lại bằng tàu thuyền, ghe bè trong vùng ngập lụt có đường dây điện gần với mặt nước để tránh bị phóng điện gây tai nạn tính mạng con người.

4. Khi phát hiện có sự cố về điện, không được đến gần vị trí sự cố, gọi ngay cho Điện lực Vạn Ninh theo các số điện thoại của tổ khu vực gần nhất (đính kèm phụ lục) để xử lý.

Điện lực Vạn Ninh xin cảm ơn và rất mong nhận được sự quan tâm hỗ trợ của các cấp chính quyền địa phương./.

Nơi nhận:

- Như trên;
- Giám đốc (b/cáo);
- Đội QLVH (p/hợp);
- Phòng KD (p/hợp);
- Lưu: VT, AT.

**KT.GIÁM ĐỐC
PHÓ GIÁM ĐỐC**

Lê Ngọc Ngân

Phụ lục: Danh sách các số điện thoại liên lạc khi cần thiết:

TT	Điện lực Vạn Ninh	Điện thoại
1.	Khu vực thị trấn Vạn Giã	02583.913929 0823.675433
	Khu vực phía Bắc	0842.957592
	Khu vực phía Nam	0865.016279
	- Ông Lê Xuân Thắng; Chức vụ: Tổ trưởng	0914.036704

HÌNH ẢNH TUYÊN TRUYỀN CÁC BIỆN PHÁP PHÒNG TRÁNH TAI NẠN ĐIỆN:

1. **Không** đứng dưới cột điện khi trời mưa hoặc lúc có giông sét.



2. **Không** tự ý leo lên cột điện hoặc vượt qua hàng rào trạm điện, chạm người vào dây chằng cột, dây nối đất, thùng điện kế, thùng cầu dao... để đề phòng điện giật do rò điện khi trời mưa, giông, bão



3. **Không** di chuyển, đi lại bằng tàu, thuyền, bè v.v.. trong vùng ngập, lụt có đường dây điện sát với mặt nước để tránh bị phóng điện gây tai nạn. Cấm buộc gia súc và thuyền bè vào cột điện để đề phòng cột bị gãy đổ và bị điện giật .



4. Khi thấy trụ điện ngã đổ hoặc dây điện đứt, rơi xuống thì **không** được đến gần, cầm, nắm vào dây điện và ngăn ngừa không cho người khác (kể cả súc vật) đến gần. Đồng thời nhanh chóng tìm cách báo ngay cho đơn vị quản lý điện hoặc chính quyền địa phương gần nhất biết để có biện pháp xử lý.

PHÒNG CHỐNG TAI NẠN ĐIỆN MÙA MƯA BÃO 

Tránh xa, cảnh báo cho mọi người xung quanh biết và lập rào chắn khi phát hiện cột điện ngã (đổ), dây điện đứt rơi xuống đường, ruộng, ao hồ...

10 M

NGUY HIỂM

Báo ngay cho ngành điện biết để kịp thời xử lý

An illustration showing a utility worker in a blue uniform and cap standing next to a blue van. A person in a light blue shirt is holding a large white sign that says "NGUY HIỂM" (DANGER) and pointing towards a fallen utility pole on the road. A red double-headed arrow indicates a 10-meter safety zone around the pole. A smartphone icon shows a call to the number 19001909. The background shows a rural landscape with trees and a blue sky.

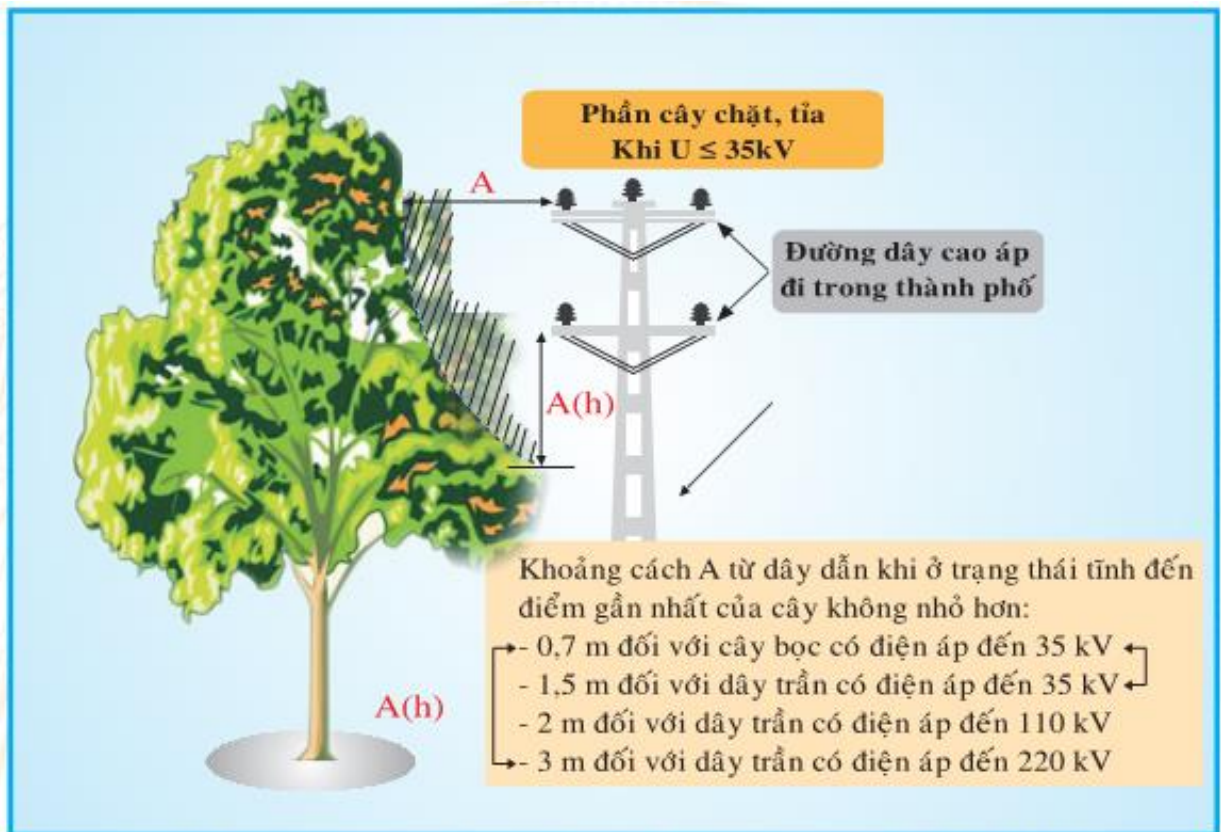
5. **Cắt** ngay cầu dao, cầu chì, aptomat .v.v.. đầu nguồn điện vào nhà để phòng mạng điện bị ngập nước gây tai nạn khi có lũ lụt.

PHÒNG CHỐNG TAI NẠN ĐIỆN MÙA MƯA BÃO



Ngắt ngay nguồn điện (mở cầu dao, aptomat) nếu khu vực trong nhà bị ướt, ngập nước.

6. Chặt tỉa cây trong nằm trong hành lang bảo vệ an toàn lưới điện cao áp:



- **Cây trong và ngoài hành lang:** phải đảm bảo khoảng cách **h** không nhỏ hơn quy định sau:

